

# μPAC-7186E 系列快速安裝指南

December 2009, Version 1.0.1

## 歡迎使用 μPAC-7186E 快速安裝指南

感謝您購買 μPAC-7186E 可程式自動化控制器 – 廣受歡迎的遠端監控自動控制器。本『快速安裝指南』提供 μPAC-7186E 安裝入門所需資訊，如需更詳細的安裝及使用說明，請參閱更完整的使用手冊。

## 產品內容

除了本『快速安裝指南』外，此產品內容還包括以下配件：



μPAC-7186E 模組



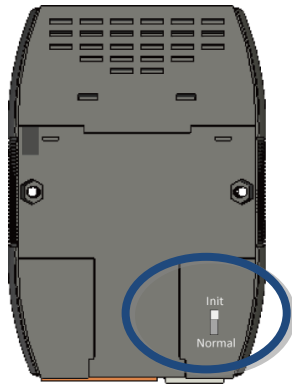
軟體工具光碟



RS-232 纜線  
(CA-0910)

## 技術支援

- μPAC-7186E 使用手冊  
CD:\NAPDOS\NAPDOS\7186e\Document \  
<http://ftp.icpdas.com/pub/cd/8000cd/napdos/7186e/document/>
- μPAC-7186E 網站  
[http://www.icpdas.com/products/PAC/i-7188\\_7186/i-7188\\_introduction.htm](http://www.icpdas.com/products/PAC/i-7188_7186/i-7188_introduction.htm)
- ICP DAS Website  
<http://www.icpdas.com/>

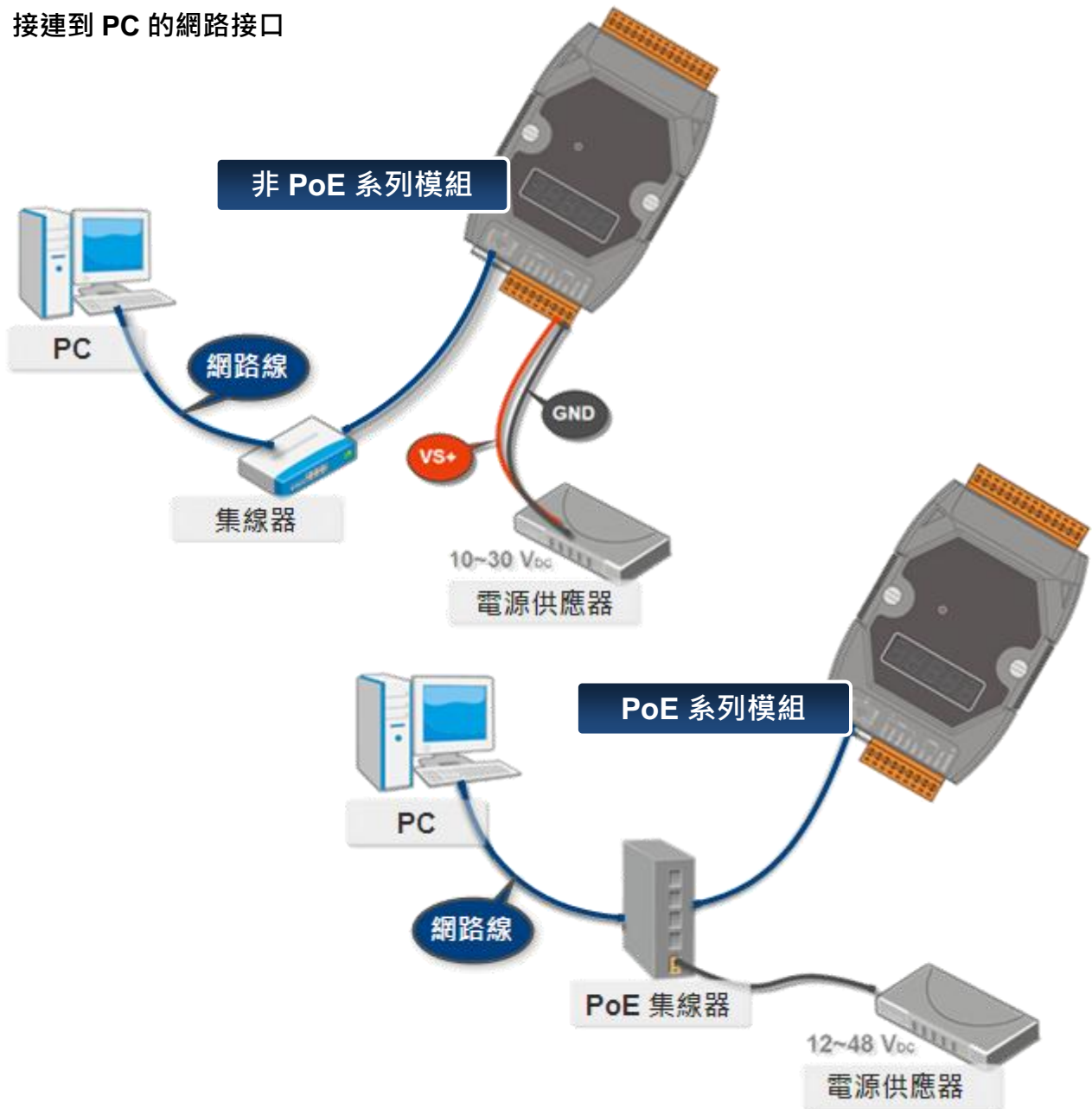


# 1 檢視啟動模式

確認旋轉式按鈕的位置在 "Init".

## 2 連接電源、主機及網路

μPAC-7186E 配有標準的網路接口 RJ-45，可透過網路集線器/交換器與 PC 連接，也可直接連到 PC 的網路接口



## 3 安裝 MiniOS7 Utility

步驟一：取得 MiniOS7 Utility



MiniOS7 Utility 可取自隨附的光碟或 FTP:

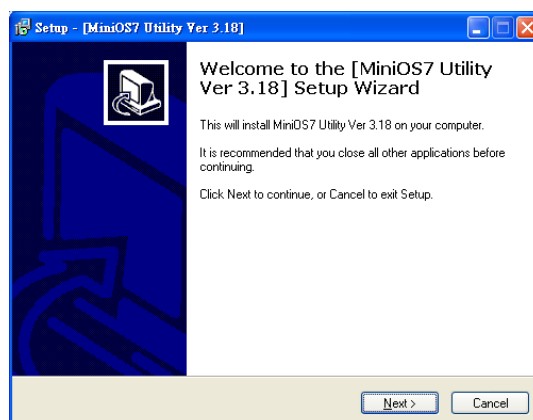
CD:\Napdos\minios7utility\minios7\_utility\

[ftp://ftp.icpdas.com/pub/cd/8000cd/napdos/minios7/utility/minios7\\_utility/](ftp://ftp.icpdas.com/pub/cd/8000cd/napdos/minios7/utility/minios7_utility/)

步驟二：按照命令提示完成安裝



安裝完成後，桌面上將會出現  
MiniOS7 Utility 的捷徑圖示



## 4 啟動 MiniOS7 Utility 設定 IP 位址

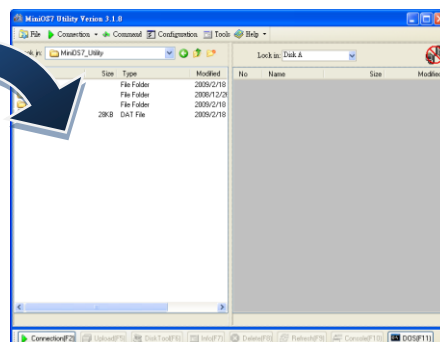
μPAC-7186E 是一台具有乙太網連接的模組，故設有預設的網路組態，因此，您必須重設網路組態連接網路

IP 出廠預設值:

項目	預設值
IP 位址	192.168.255.1
子網路遮罩 (subnet mask)	255.255.0.0
通訊閘 (gateway)	192.168.0.1

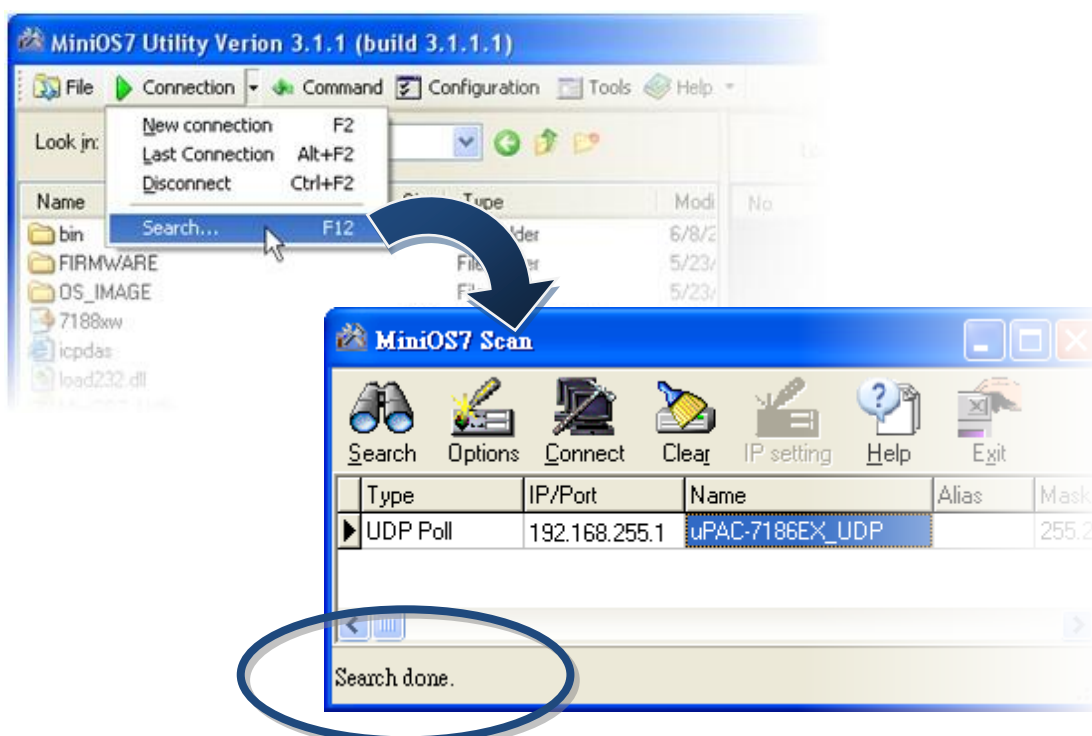
## 步驟一：啟動 MiniOS7 Utility

雙擊 MiniOS7 Utility 桌面捷徑



## 步驟二：選取鍵盤 “F12” 或於 “Connection” 選單中選取 “Search”

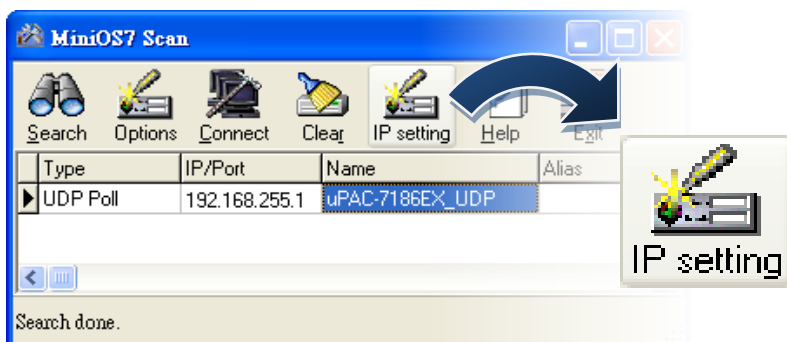
選取鍵盤 F12 或於 Connection 選單中選取 Search 後，會出現 MiniOS7 Scan 對話視窗顯示網路上已啟動的 MiniOS7 模組



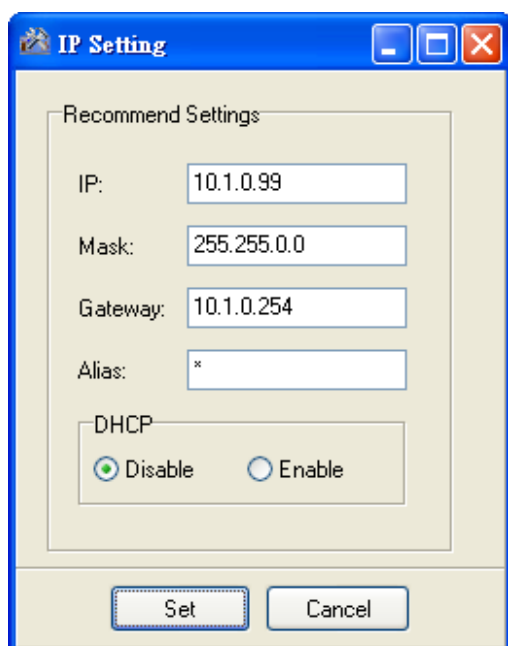
查看狀態提示，  
等待搜尋工作完成

步驟三：選取模組名稱後移到工具列選取 “IP setting”

於清單上選取模組名稱後移到工具列選取 IP setting

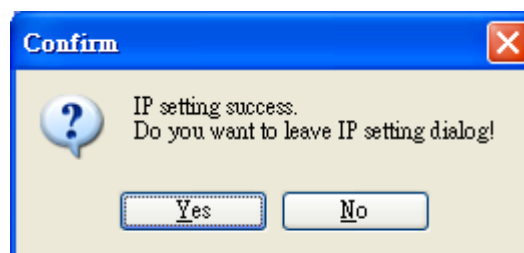


步驟四：設定新 IP 後選取 “Set” 鈕



步驟五：選取 “Yes” 鈕

完成設定後，於 **Confirm** 對話視窗選取 **Yes** 鈕結束程序



請勿關掉此應用程式，您需要繼續使用它下載檔案到模組

# 5 啟動 MiniOS7 Utility 載入程式至模組

μPAC-7186E 提供多種功能的範例程式，可取自於：

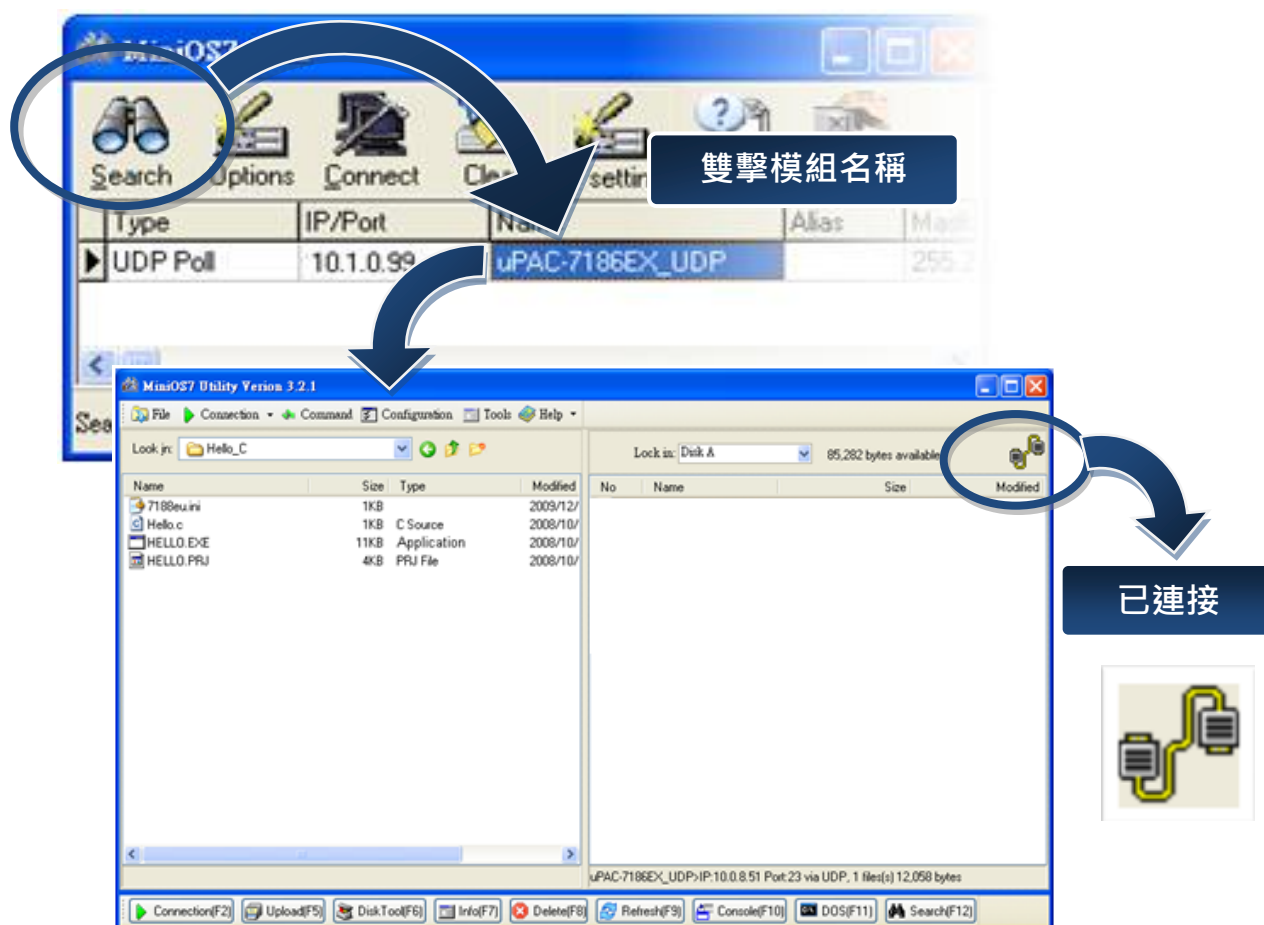
CD:\Napdos\7186e\Demo\

<http://ftp.icpdas.com/pub/cd/8000cd/napdos/7186e/demo/>

在下載這些範例到模組以前，您必須先建立 PC 與模組之間的連結

步驟一：於工具列上選取 “Search” 後於清單上雙擊模組名稱

選取 Search 後，MiniOS7 Scan 對話視窗將會顯示在網域中所有 MiniOS7 模組。  
雙擊模組名稱建立 PC 與模組之間的連結



步驟二：點選“Look in”下拉選單，選取欲上載的檔案後，將檔案從 PC 端拖放到模組端

於連接後，點選 Look in 下拉選單，選取欲載入模組的檔案後，將檔案從 PC 端拖放到模組端

在這裡我們將使用範例 Hello.exe 為例說明檔案載入程序，此範例可取自：

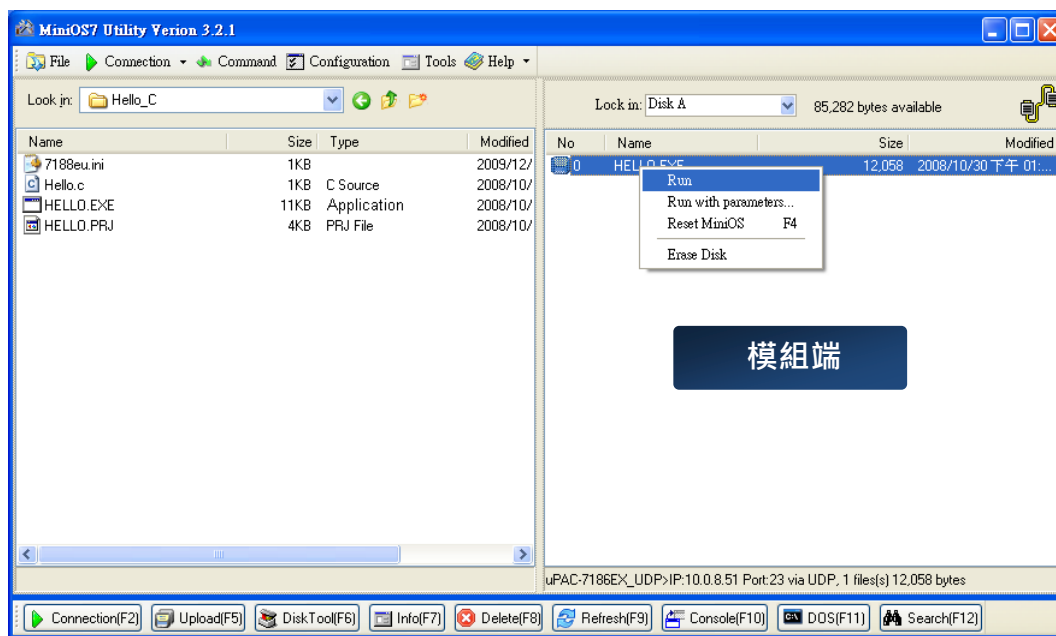
CD:\Napdos\7186e\Demo\Basic\bc\_tc\Hello\Hello\_C\

[http://ftp.icpdas.com/pub/cd/8000cd/napdos/7186e/demo/basic/bc\\_tc/hello/hello\\_c/](http://ftp.icpdas.com/pub/cd/8000cd/napdos/7186e/demo/basic/bc_tc/hello/hello_c/)



步驟三：於模組端點選檔案 **hello.exe** 後，按滑鼠右鍵點選 **Run** 執行其範例

檔案載入後，於模組端點選檔案後按滑鼠右鍵點選 **Run** 執行其範例



檔案 **hello.exe** 將在模組運行並於 **7188eU.exe**(MiniOS7 內置工具)顯視訊息，如下圖所示：

